

- ❖ تنقسم ميزانية جماعة العرائش مثل باقي ميزانيات الجماعات الترابية إلى قسمين ، أحدهما خاص بالتسيير ، و الأخر بالتجهيز ، و تضاف إليها ميزانية ملحقة وبعض الحسابات الخاصة.
- ❖ وتسعى الجماعة إلى الموازنة بين مداخيلها و نفقاتها في كل قسم من أقسامها.
- ❖ ميزانية جماعة العرائش برسم السنة المالية 2021 تتلخص فيما يلي :

| المصاريف | المداخيل | بيان |
|----------------|----------------|------------------------|
| 101 035 915,00 | 101 035 915,00 | القسم الأول : التسيير |
| 1 673 042,00 | 1 673 042,00 | القسم الثاني : التجهيز |
| 102 708 957,00 | 102 708 957,00 | المجموع |
| 0,00 | 0,00 | الميزانية الملحقة |
| 10 150 000,00 | 10 150 000,00 | الحسابات الخاصة |
| 112 858 957,00 | 112 858 957,00 | المجموع العام |

- ❖ النسبة الفردية بالنسبة لسكان جماعة العرائش، الذين يقدر عددهم ب 124419 نسمة حسب إحصاء 2014 ، هي :

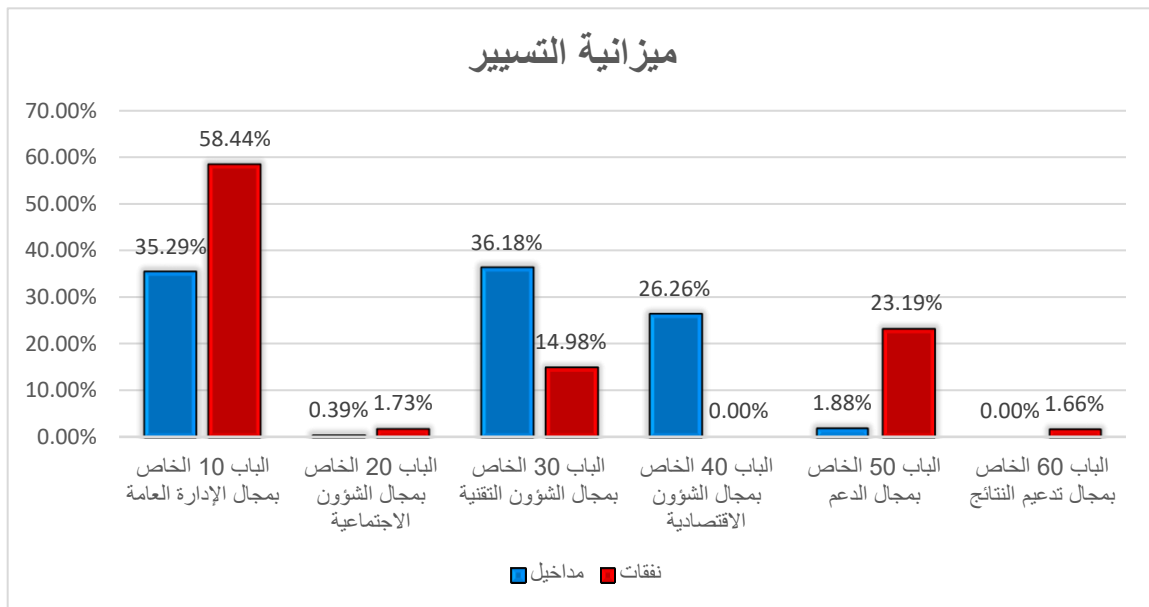
825.51 درهم سنويا للفرد تنقسم إلى :

✓ 812.06 درهم بالنسبة لميزانية التسيير

✓ 13.45 درهم بالنسبة لميزانية التجهيز

- ❖ تعتمد مداخيل و نفقات الميزانية الجماعية على أبواب مفصلة بفصول هي الأخرى مفصلة بفقرات
- ❖ بالنسبة لميزانية جماعة العرائش يأتي تفصيلها على الشكل التالي :

| النفقات | المداخيل | الأبواب التي تعتمد عليها ميزانية التسيير |
|---------|----------|--|
| 58,44% | 35,29% | الباب 10 الخاص بمجال الإدارة العامة |
| 1,73% | 0,39% | الباب 20 الخاص بمجال الشؤون الاجتماعية |
| 14,98% | 36,18% | الباب 30 الخاص بمجال الشؤون التقنية |
| 0,00% | 26,26% | الباب 40 الخاص بمجال الشؤون الاقتصادية |
| 23,19% | 1,88% | الباب 50 الخاص بمجال الدعم |
| 1,66% | 0,00% | الباب 60 الخاص بمجال تدعيم النتائج |
| 100,00% | 100,00% | مجموع القسم |



| النفقات | المدخل | الأبواب التي تعتمد عليها ميزانية التجهيز |
|---------|---------|--|
| 100,00% | 0,00% | الباب 10 الخاص بمجال الإدارة العامة |
| 0,00% | 0,00% | الباب 20 الخاص بمجال الشؤون الاجتماعية |
| 0,00% | 0,00% | الباب 30 الخاص بمجال الشؤون التقنية |
| 0,00% | 0,00% | الباب 40 الخاص بمجال الشؤون الاقتصادية |
| 0,00% | 100,00% | الباب 50 الخاص بمجال الدعم |
| 0,00% | -- | الباب 60 الخاص بمجال اندماج النتائج |
| 100,00% | 100,00% | مجموع القسم |

